



وزارة التربية

إدارة الشؤون التعليمية
مؤابية الامتحانات وشؤون الطلبة



نموذج الإجابة

المرحلة المتوسطة

إختبارات الدور الثاني

المادة: العلوم

الصف: السابع

العام الدراسي

2018 / 2017

امتحان الدور الثاني في مجال العلوم كتاب الجزء الثاني للصف السابع

للعام الدراسي (٢٠١٧/٢٠١٨م)

٦٠

أولاً : الأسئلة الموضوعية (٣٦ درجة)

٣٠

السؤال الأول : اختر الإجابة الصحيحة علمياً لكل من العبارات التالية بوضع

علامة (✓) في المربع المقابل لها : (٢×١٠)

(٤) (٣) (٢) (١)

١ - كائن مستهلك يأكل النبات يوجد في السلسلة الغذائية المقابلة في الحلقة رقم:

(٤) (٣) (٢) (١)

٢- جميعها من المشكلات البيئية عدا:

استصلاح التربة الزعي الجائر التصحر ردم الشواطئ

٣- الشكل المقابل يمثل نوع من أنواع التلوث وهو تلوث:

الإشعاع الضوضاء التربة الهواء

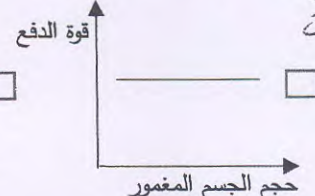
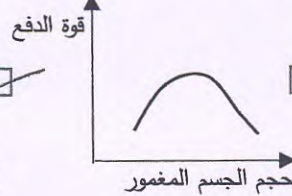
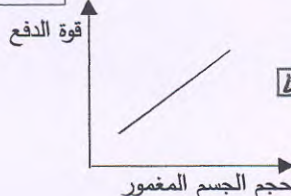
٤- جميعها طرق للحد من ظاهرة الاحتباس الحراري عدا:

إعادة الاستخدام ردم النفايات إعادة التدوير انصهار الجليد

٥- يمكن للألومنيوم أن يطفو (حسب الجدول المقابل) على سطح:

الزئبق الماء الزيت النفط

٦- الرسم البياني الذي يوضح العلاقة بين قوة دفع الماء وحجم الجسم المغمور فيه هو:



المادة	الكثافة (g/cm ³)
الزئبق	13.6
الحديد	7.9
الألومنيوم	2.7
الماء	1
الثلج	0.92
الزيت	0.8
النفط	0.68
الخشب	0.5

نموذج إجابة

٧- رمز الغاز الذي يساعد على الاشتعال هو: ^{١٠٤ ص} (A-8) _{خطأ}

Cl₂

He

O₂

H₂

٨- جميعها مخاليط ولكن واحد منها يعتبر محلول: ^{١٠٤ ص} (A-8) _{خطأ}

الماء والرمل

الماء والملح

الرمل وبردادة الحديد

الماء وبردادة الحديد

٩- إذا أعطى مؤشر تباع الشمس اللون الأخضر لمحلول ما ، فإن هذا المحلول: ^{١٤٧ ص} (C-9) _{خطأ}

حمض قوي

حمض ضعيف

قلوي قوي

قلوي ضعيف

١٠- التربة الأنسب للزراعة هي: ^{١٤٧ ص} (A-10) _{خطأ}

ماء	٤٥	%٥	هواء	<input type="checkbox"/>
معادن	٤٥	%٥	مواد عضوية	

ماء	٢٥	٢٥	هواء	<input checked="" type="checkbox"/>
معادن	٤٥	%٥	مواد عضوية	

ماء	٢٥	%٥	هواء	<input type="checkbox"/>
معادن	٦٩	%١	مواد عضوية	

ماء	٦٥	%٥	هواء	<input type="checkbox"/>
معادن	٢٥	%٥	مواد عضوية	

السؤال الثاني: أكتب بين القوسين كلمة (صحيحة) للعبارة الصحيحة و كلمة (خطأ) للعبارة

٨

غير الصحيحة علميا في كل مما يأتي:- (٨×١)

(.....خطأ.....)

١- تعتبر الشمس من المكونات الحية في النظام البيئي. ^{١٧ ص} (A-5) _{خطأ}

(.....خطأ.....)

٢- استنزاف التربة هو أن يتم التعدي على الأراضي الزراعية الخصبة وبناء مساكن عليها. ^{٣٨ ص} (C-5) _{خطأ}

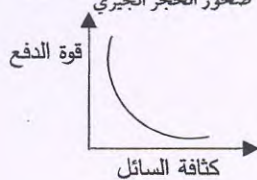


صخور الحجر الجيري

(.....صحيحة.....)

٣- تتكون فقاعات غازية عند وضع قطرات من الخل على الصخر ^{٥٥ ص} (B-6) _{خطأ}

في الشكل المقابل.



(.....خطأ.....)

٤- الرسم البياني المقابل يمثل العلاقة بين كثافة السائل وقوة دفعه. ^{٨٨ ص} (C-7) _{خطأ}

(.....خطأ.....)

٥- الجزيء هو أصغر جزء من المادة ويحتفظ بخواصه. ^{١٠٦ ص} (B-8) _{خطأ}

(.....صحيحة.....)

٦- يمكن إزالة الطعم الحامض من المحاليل بإضافة السكر إليه. ^{١٤١ ص} (A-9) _{خطأ}

(.....خطأ.....)

٧- ينتج هيدروكسيد الصوديوم عند تفاعل حمض الكبريتيك المخفف مع كربونات الصوديوم. ^{١٣٧ ص} (B-9) _{خطأ}


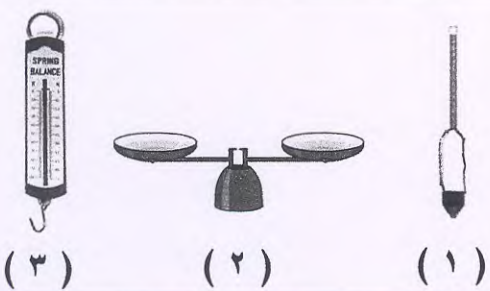
(.....صحيحة.....)

٨- تنمو النباتات بشكل ضعيف بالتربة الطينية. ^{١٥١ ص} (B-10) _{خطأ}

السؤال الثالث : في الجدول التالي أختَر العبارة أو الشكل من المجموعة (ب) وأكتب رقمها

أمام ما يناسبها من عبارات المجموعة (أ) : (٨ × ١)

٨

الرقم	المجموعة (أ)	المجموعة (ب)
(٣)	بعد فترة من دفنها تتحلل.	
(١)	بعد فترة من دفنها لن تتغير أبداً.	
(٣)	جهاز يستخدم لقياس وزن الجسم.	
(١)	جهاز يستخدم لقياس كثافة المادة.	
(٣)	رمز عنصر الهيدروجين.	Hg -١
(٣)	رمز عنصر الهيليوم.	He -٢
		H -٣
(٣)	تربة تسرب الماء بنسبة كبيرة.	١- تربة دبالية.
(٣)	تربة تحتفظ بالماء بنسبة كبيرة.	٢- تربة رملية.
		٣- تربة طينية.

ثانياً : الأسئلة المقالية (٢٤ درجة)

١٦

السؤال الرابع : (أ) علل ما يأتي تعليلاً علمياً سليماً :

١

١- تطفو السفن الحديدية على سطح الماء في حين يغوص المسمار.
 لكون الحديد أكثر كثافة من الماء... كما يغوص المسمار لأنه مصنوع من الحديد...
 ...معدن أخرى... أو ما...
 ...

السؤال الرابع: (ب) قارن بين حمض الهيدروكلوريك وهيدروكسيد الصوديوم من خلال الجدول التالي :-

١٤٤٣هـ

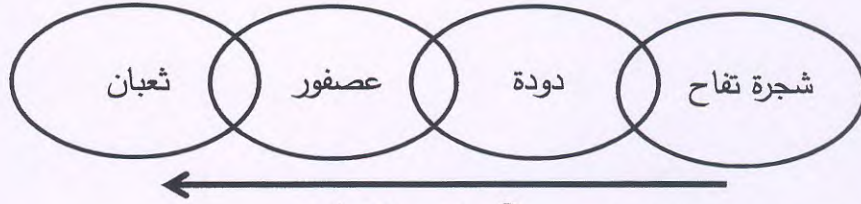
٣

هيدروكسيد الصوديوم	حمض الهيدروكلوريك	وجه المقارنة
..... هـايدروكسيد (أ) موجوداً (ب) (ج)	لاذئع..... (أ) (ب) (ج)	الطعم
تؤثر حمض هيدروكلوريك على..... الشمس (أ) (ب) (ج)	أحمر عروق حمض هيدروكلوريك..... الشمس (أ) (ب) (ج)	مؤشر تباع الشمس
..... أكبر حجم (أ) (ب) (ج) (أ) (ب) (ج)	درجة الحموضة

(A-6) مقائله

السؤال الرابع: (ج) ادرس السلسلة الغذائية التالية ثم أجب عن المطلوب :

٣



١٤٤٣هـ (B-5) مقائله

١ - الكائن المنتج في هذه السلسلة هو... بيكجوت... النبات... (ج)

١ - ماذا يحدث إذا قل عدد العصافير؟

يزيد عدد النباتات الحية (ج) الحية النباتية (أ) يزيد عدد البعوض (ب) يقل عدد الكائنات الحية النباتية (د) يقل عدد البعوض (ج) بيئي

١ - ماذا تقترح لحل هذه المشكلة؟

وضع مجسات لبعض الكائنات الحية (أ) وضع أجهزة الحيوانات (ب) هو ابيهم (د) الكائنات

السؤال الرابع: (د) اختر رقم الكائن الحي وضعه في البيئة الحيوية المناسبة له للعيش فيها:

١



(٤)



(٣)



(٢)



(١)

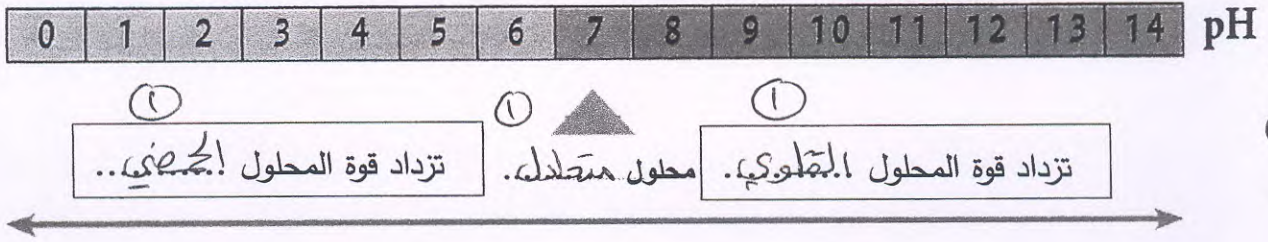
١٤٤٣هـ (A-5) مقائله

(أ)٤.....	قمة الجليد القطبي
(ب)٣.....	الصحراء

نموذج إجابة

السؤال الرابع (هـ): الرسم التالي يمثل درجة الحموضة للمواد، أكمل البيانات بالكلمات المناسبة :-

٣

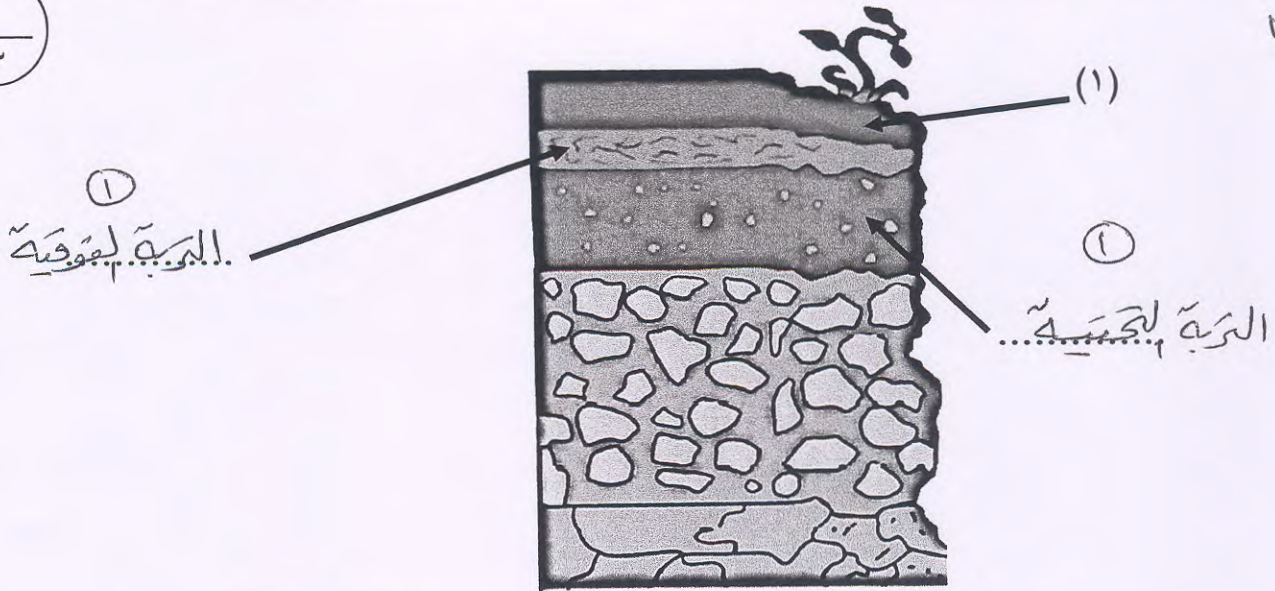


ص ١٣٩
(C-9)
معاينه

السؤال الرابع (و):

١- الرسم التالي يوضح نطاقات التربة (أكمل البيانات على الرسم) ثم أجب عن المطلوب:

٣



ص ١٤٧-١٤٦
(A-10)
معاينه

- أهمية الجزء (١) للنبات أنه... يترسب... بالمعادن للبرية... للموت... عموماً... ١

٢- أراد سالم أن يزرع الساحة الأمامية لمنزله، فلاحظ أنها مفككة وحببياتها كبيرة.

ص ١٥٤
(B-10)
معاينه

ساعد سالم في معرفة نوع التربة، وكيف يجعلها صالحة للزراعة.

نوع التربة... ١

يمكن جعلها صالحة للزراعة من خلال... (أ) توفير الماء للزراعة... (ب) غسل التربة... (ج) استخدام طرق حديثة في الزراعة.

ص ١٥٩
(C-10)
عليان

السؤال الخامس (أ) : ارسم كمية المواد الصارة الممكن تواجدها في كل من

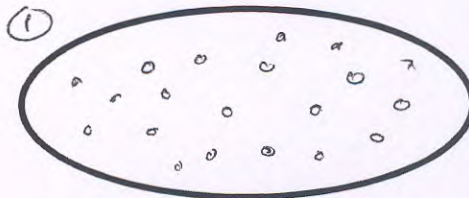
(موقف السيارات - الحديقة):

ص ٥
(A-6)
علائق

ملاحظة:
يكون التلوث في
موقف السيارات أكثر



الحديقة



موقف السيارات

ص ٥
(A-6)
قيم
- ما هو دورك للتقليل من هذا النوع من التلوث؟ (١)

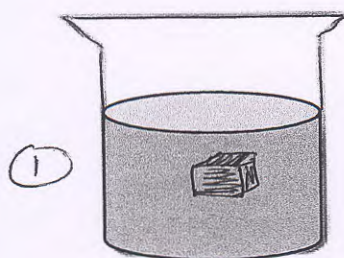
لوعية. كالماء. بغير ضرورة. كحفاظ على إصبعنا. لبروبه للسيارة... (ج) حيث يجب أن يكون على إصبعنا. لوجود صبغته ليس... (أو) من طحلفان
في الآماكن المخصصة لذلك

السؤال الخامس: (ب) ارسم الجسم في الكأسين بحسب موقعه في الحالات التالية:

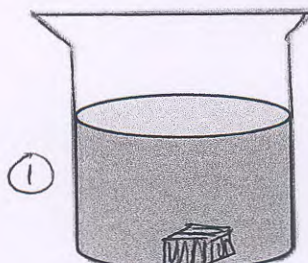
ص ٨
(B-7)
حماش

١- إذا كانت قوة دفع السائل إلى أعلى أقل من قوة وزن الجسم إلى أسفل.

٢- إذا كانت قوة دفع السائل إلى أعلى تساوي قوة وزن الجسم إلى أسفل.



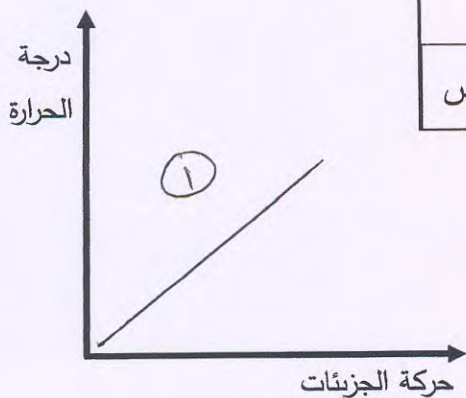
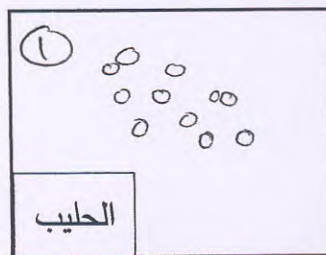
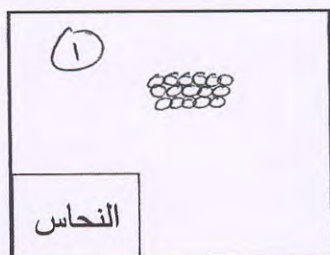
(٢)



(١)

السؤال الخامس: (ج) : ارسم المسافات الجزيئية بين جزيئات المواد التالية:

ص ١٠٨
(B-8)
حماش



ص ١١٠
(B-8)
قيم
- عبر برسم بياني يحدد العلاقة بين درجة الحرارة وحركة جزيئات المادة.

انتهت الأسئلة